

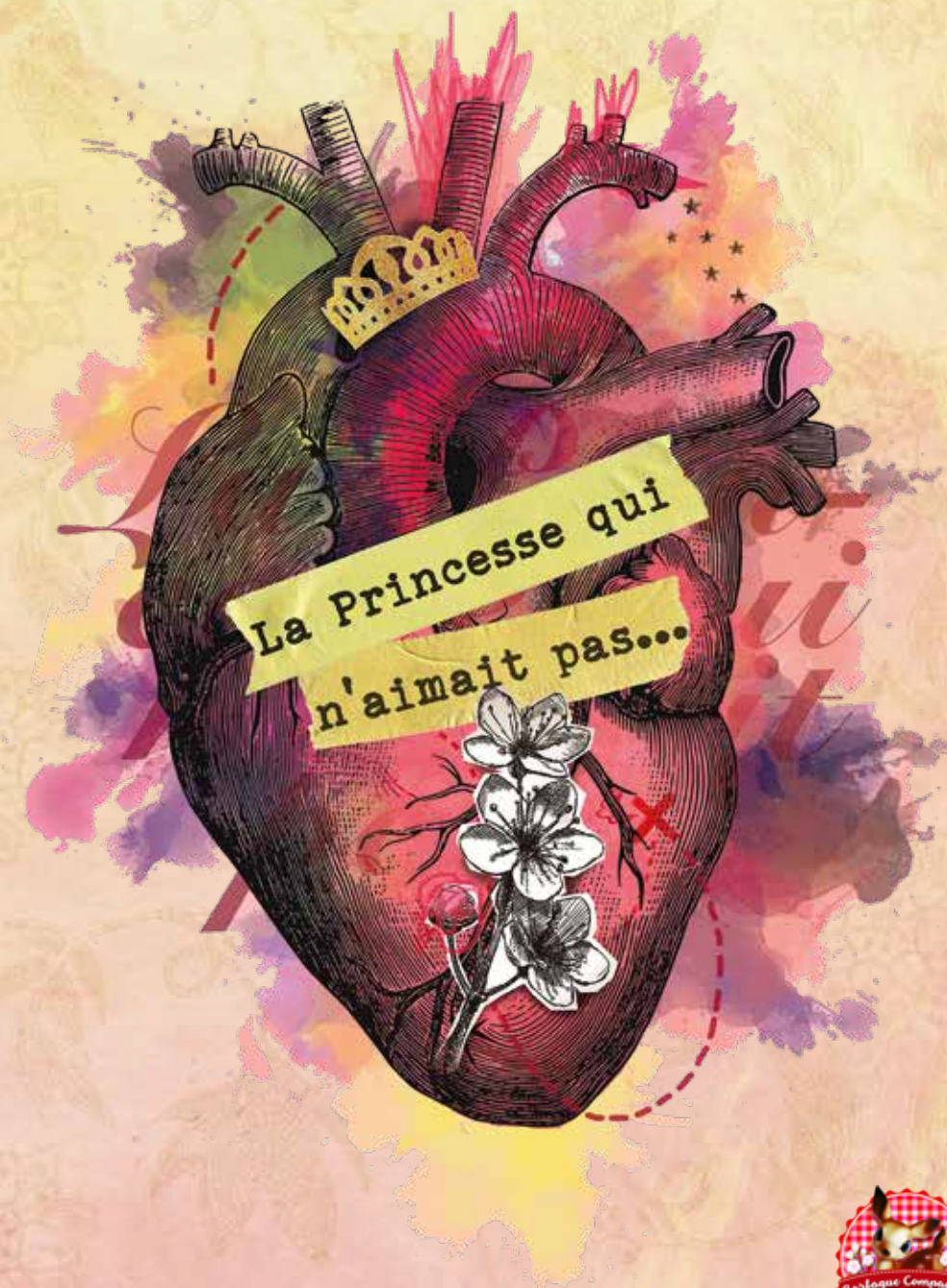


Créée en 2016, sous l'impulsion de Caroline Guyot, Barbaque compagnie voit le jour, avec le souhait de voyager dans les textes de théâtre, classiques ou plus contemporains, en y amenant l'objet, la matière, la nourriture comme support de jeu, de scénographie ou de narration. Barbaque Compagnie, allie la fantaisie du théâtre d'objets à l'exigence du texte théâtral, sans perdre de vue l'accessibilité au plus grand nombre.

Artistique et technique : Caroline Guyot - 06 60 24 96 91
Diffusion et production : Frédérique Rebergue - 06 64 38 29 48
www.barbaquecompagnie.com
barbaquecompagnie@gmail.com

Licence d'entrepreneur de spectacle 2-1049831
SIRET 432 603 892 00048

Illustration : Olivier Peyre - Objets : Vaissa Favereau - Design : Kalaiselvi Lecointe



La Princesse qui n'aimait pas...

de Aude Denis

librement inspiré de *La princesse qui n'aimait pas les princes*
d'Alice Brière-Haquet

Théâtre d'objets marionnettiques
Forme autonome à partir de 5 ans
Durée : 50 min

C'est l'histoire d'une princesse qui réussit un jour une superbe
mayonnaise, conseillers et ministres, cuisiniers et garagistes,
tout le monde l'affirmait : il fallait la marier !
On fit venir les princes d'à côté, ceux des environs, ceux du
bout du monde... aucun ne fit battre son cœur.
Et puis, bon, elle n'allait pas passer sa vie à attendre le prince
charmant, non ?



Johanny Bert metteur en scène
Caroline Guyot comédienne
Aude Denis écriture et dramaturgie
Vaïssa Favereau univers plastique, costumes
et sculptures marionnettiques
Amaury Roussel aménagement du décor
Chicken peinture

Production Barbaque Compagnie / Co-production Le
Bateau Feu scène nationale de Dunkerque, La Minoterie
de Dijon, la ville de Méricourt, Maison Folie Moulins, ville
de Lille / Avec le soutien de la DRAC Hauts de France, le
Conseil Régional Hauts de France



Fiche technique

Se joue dans le noir ou à la lumière du jour
Spectacle frontal
Jauge 50 personnes, dans l'idéal sur un
espace gradiné
Surface de jeu : l. 5m, p. 6m
Installation : minimum 3 heures avant la
représentation.
Deux personnes en tournée

En octobre 2020, avec le soutien de la ville
de Lille, la compagnie proposera le spec-
tacle en version LSF

>> Extraits du texte Prologue : la poubelle

La Princesse :
*Mon histoire. Elle est là. Ici. Dans la poubelle.
Elle est là, tremblotante, encore toute belle.
Qui donc a décidé qu'elle était à jeter ?
Mais qui l'a balancée. L'a lâchée, l'a larguée ?
Comme un papier gras. Un vieux cornet de frites.
Comme un sac en plastique ou un pull plein de mites,
Un yaourt périmé, un mouchoir usagé.
Elle est là, je la vois. Oh recroquevillée !
Il faut que je la sauve et la sorte de là.
Bon. Courage ! Allons-y ! Allez Timothéa !
Elle est là au milieu des couches de Kevin,
Beurk des fruits abîmés, les vieux bas de Janine,
Une queue de cerise, un reste de couscous,
Une tong, mais c'est quoi cette perruque rousse ?
Et voilà mon histoire avec tout ce qui est
Cassé, jeté, froissé, sale et endommagé,
Tout ce qui fait honte et encombre et qui pue.
Tout ce qu'on élimine ou qui a disparu.
Mais pourquoi mon histoire est là dans la poubelle ?
Moi je ne comprends pas. Elle est pourtant très belle.
Mais ça dérange qui ? Je ne veux pas me taire.
Mon histoire écoutez, je peux en être fière.*