

À la recherche des canards perdus

Cartographie 1

Conférence sur une expérience scientifique pour mesurer la vitesse du réchauffement climatique dans l'Arctique

De et avec Frédéric Ferrer

En septembre 2008, la Nasa lâche 90 canards jaunes en plastique dans un glacier du Groenland pour mesurer la vitesse du réchauffement climatique. Attendus quelques semaines plus tard dans la baie de Disco, les canards ne réapparaissent jamais.

Où sont passés les canards ? Sont-ils encore prisonniers du glacier ? Sont-ils déjà sortis ?

Et si on retrouvait un canard à des milliers de kilomètres plus au sud ? Au large de Terre-Neuve ? Le long des côtes québécoises ? Devant la statue de la liberté ? Dans le golfe du Mexique ?

Ou plus au nord ? Prisonniers de la banquise ? Au large de Thulé ? Sur les côtes russes de l'océan glacial arctique ?

Les canards ne détiennent-ils pas la clé des bouleversements du monde ?

Sur l'Atlas de l'Anthropocène, par Frédéric Ferrer

Cela faisait longtemps que j'avais envie de faire quelque chose avec des lieux et des cartes. Et l'accélération actuelle du monde, l'anthropocène et le changement global, bouleversant les milieux et les hommes, excitent davantage encore mes envies d'explorateur.

L'Atlas de l'anthropocène est né de ça. De mon envie de raconter des espaces. L'Atlas de l'anthropocène est un recueil de cartographies des bouleversements du monde.

Chaque cartographie est créée suite à un travail de terrain. Elle se nourrit d'enquêtes, de rencontres et d'échanges avec les « connaisseurs » de l'espace cartographié et des thématiques abordées.

Chaque cartographie met donc en jeu un territoire.

Chaque cartographie pose une question centrale non résolue.

Chaque cartographie développe un raisonnement par hypothèse.

La première cartographie a été créée en 2010.

Le nombre total de cartographies de l'Atlas est à ce jour inconnu.

Sur la compagnie Vertical Détour

La compagnie Vertical Détour a été fondée en 2001 par Frédéric Ferrer, auteur, acteur et metteur en scène. Les spectacles de la compagnie mettent en jeu des dramaturgies plurielles, relevant de l'écriture, de l'oralité et de l'image. Ils sont créés à partir de sources documentaires, d'enquêtes de terrain, de collaboration avec des laboratoires de recherche scientifique et de rencontres avec les connaisseurs et praticiens des territoires investis et des questions étudiées. Plusieurs spectacles ont été créés, dans le cadre notamment de quatre cycles artistiques, *Les chroniques du réchauffement*, *l'Atlas de l'anthropocène*, *Borderline(s) Investigations* qui interrogent les bouleversements actuels du monde, et *Olympicorama*, proposition de mise en jeu des jeux olympiques.

LA PRESSE EN PARLE

Frédéric Ferrer perturbe subtilement, dans ses conférences-spectacles, la cartographie des savoirs établis. (...) Tandis que l'objectivité dérape, l'image de l'absurde surgit sur l'écran, et l'illusion de la vérité scientifique s'effondre. Le spectateur rit.

LE MONDE - Catherine Mary

Comme dans un film de Jacques Tati ou dans une performance de l'artiste Eric Duyckaerts, son personnage de spécialiste apparaît décalé, légèrement à côté de son exposé. Un professeur extravagant, passionné et hésitant, inquiet du sort des canards, mais de plus en plus piégé par l'absurdité de sa recherche.

MEDIAPART - Jade Lindgaard

Ces « cartographies » comme Frédéric Ferrer les appelle, car elles sont plurielles, sont éminemment théâtrales. Passionnantes, déroutantes, prenant appui sur l'observation et l'analyse du réel pour mieux dériver vers des contrées poético-absurdes, elles nous happent dès la première seconde pour ne plus nous lâcher d'un iota. On est littéralement captivé.

Marie Plantin - Première.fr



Les Vikings et les satellites

Cartographie 2

Conférence sur l'importance de la glace dans la compréhension du monde (climato-sceptiques, réchauffistes et Groenland)

De et avec Frédéric Ferrer

Pourquoi Erik le Rouge et les Vikings sont ils aujourd'hui au cœur d'un conflit qui oppose deux lectures du monde et deux manières de penser le monde de demain et les modes de développement des sociétés humaines ?

Parce qu'Erik la Rouge a donné son nom à cette terre : il l'a appelée « Groenland », c'est à dire « terre verte ».

Pour les uns cela signifie que le Groenland était vert et qu'il faisait chaud au moyen-âge. Or ce réchauffement médiéval n'était pas dû à l'activité humaine puisque les Vikings n'émettaient pas de dioxyde de carbone. Pourquoi les changements actuels ne seraient-ils pas « naturels » comme ceux de l'an mille ? Pour les autres, Erik le Rouge a appelé le Groenland ainsi car il voulait convaincre d'autres hommes de l'accompagner sur cette nouvelle terre. Le Groenland n'était alors pas plus vert qu'aujourd'hui et l'optimum climatique médiéval n'a rien de comparable avec le changement climatique actuel, qui est un phénomène global beaucoup plus important et qui est lié principalement aux émissions de dioxyde de carbone par les activités humaines. Qui a raison ?

Le Groenland d'Erik le Rouge était-il vert ?

De la réponse à cette question dépend la compréhension du monde.

Sur la compagnie Vertical Détour

La compagnie Vertical Détour a été fondée en 2001 par Frédéric Ferrer, auteur, acteur et metteur en scène. Les spectacles de la compagnie mettent en jeu des dramaturgies plurielles, relevant de l'écriture, de l'oralité et de l'image. Ils sont créés à partir de sources documentaires, d'enquêtes de terrain, de collaboration avec des laboratoires de recherche scientifique et de rencontres avec les connaisseurs et praticiens des territoires investis et des questions étudiées. Plusieurs spectacles ont été créés, dans le cadre notamment de quatre cycles artistiques, *Les chroniques du réchauffement*, *l'Atlas de l'anthropocène*, *Borderline(s) Investigations* qui interrogent les bouleversements actuels du monde, et *Olympicorama*, proposition de mise en jeu des jeux olympiques.

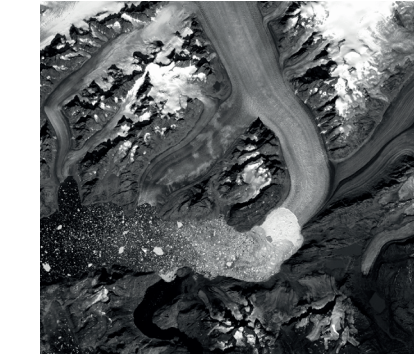
LA PRESSE EN PARLE

Frédéric Ferrer perturbe subtilement, dans ses conférences-spectacles, la cartographie des savoirs établis. (...) Tandis que l'objectivité dérape, l'image de l'absurde surgit sur l'écran, et l'illusion de la vérité scientifique s'effondre. Le spectateur rit.

LE MONDE - Catherine Mary

Comme dans un film de Jacques Tati ou dans une performance de l'artiste Eric Duyckaerts, son personnage de spécialiste apparaît décalé, légèrement à côté de son exposé. Un professeur extravagant, passionné et hésitant, mais de plus en plus piégé par l'absurdité de sa recherche.

MEDIAPART - Jade Lindgaard



De et avec Frédéric Ferrer

Durée : 1h

Création en 2010

Production Vertical Détour

Partenaires La Chartreuse - Centre National des Ecritures du Spectacle, l'Observatoire de l'Espace du Centre National d'Etudes spatiales, l'Etablissement Public de Santé de Ville-Evrard
Avec le soutien du Département de la Seine-Saint-Denis.

La compagnie Vertical Détour est conventionnée par la Région et la DRAC Île-de-France - Ministère de la Culture et de la Communication. Elle est en résidence au Centre de Réadaptation de Coubert - établissement de l'UGECAM Île-de-France.

Avec la sagacité du spécialiste en raisonnement logique, Frédéric Ferrer prend son bâton de pèlerin pour suivre toutes les pistes possible. Alors ? Terre verte, blanche banche et verte ou impasse ? La preuve par la glace, la quête de l'os de chien, la piste du phoque et l'échappée ontologique constituent autant de moments loufoques qui amènent à remettre certains scientifiques à leur place.

FROGGY'S DELIGHT - MM

Les déterritorisations du vecteur

Cartographie 3

*Le moustique-tigre, les aires d'autoroute, la dengue et le chikungunya
(contribution à une géographie des épidémies)*

De et avec Frédéric Ferrer

Le vecteur c'est aedes albopictus, alias le moustique-tigre. On l'appelle tigre ce moustique, parce qu'il est rayé, et c'est un vecteur ce tigre, parce qu'il transmet des virus. Originaire d'Asie, il se répand aujourd'hui sur tous les continents et présente un danger important pour la santé de plusieurs millions d'êtres humains. Comment l'humanité peut-elle se protéger d'Albo? Quelles sont les solutions pour l'arrêter? Comment lui échapper?

C'est un vecteur ce petit moustique parce qu'il transmet des virus. Celui de la dengue. Et aussi celui du Chikungunya. Alors les hommes ne l'aiment pas beaucoup. C'est pour cela qu'ils veulent le tuer partout où il se trouve. Mais c'est très compliqué ça, parce que justement aujourd'hui, ce petit moustique, il se trouve partout. Parce qu'il se déterritorialise tout le temps. Parce que lui justement, il aime les hommes. Alors il les suit partout. Le moustique-tigre s'installe à l'endroit où l'homme le cherche. Les déterritorisations du vecteur raconte une histoire d'amour impossible.

Avec cette troisième cartographie, Frédéric Ferrer nous emporte dans une épopée improbable entre Asie et Méditerranée, pneus, maladies, aires d'autoroutes et insecticides.

Sur la compagnie Vertical Détour

La compagnie Vertical Détour a été fondée en 2001 par Frédéric Ferrer, auteur, acteur et metteur en scène. Les spectacles de la compagnie mettent en jeu des dramaturgies plurielles, relevant de l'écriture, de l'oralité et de l'image. Ils sont créés à partir de sources documentaires, d'enquêtes de terrain, de collaboration avec des laboratoires de recherche scientifique et de rencontres avec les connaisseurs et praticiens des territoires investis et des questions étudiées. Plusieurs spectacles ont été créés, dans le cadre notamment de quatre cycles artistiques, *Les chroniques du réchauffement*, *l'Atlas de l'anthropocène*, *Borderline(s) Investigations* qui interrogent les bouleversements actuels du monde, et *Olympicorama*, proposition de mise en jeu des jeux olympiques.

LA PRESSE EN PARLE

Frédéric Ferrer perturbe subtilement, dans ses conférences-spectacles, la cartographie des savoirs établis. (...) Tandis que l'objectivité dérape, l'image de l'absurde surgit sur l'écran, et l'illusion de la vérité scientifique s'effondre. Le spectateur rit.

LE MONDE - Catherine Mary

Un spectacle hilarant, très intelligent et hyper profond de réflexion sur des questions aussi profondes que celles de risque, d'hypothèse scientifique et de frontière. Un grand moment de catharsis, où l'on suit "les grands bonds d'Albo" d'aire d'autoroute en aire d'autoroute avec une tendresse amusée, plutôt qu'avec effroi...

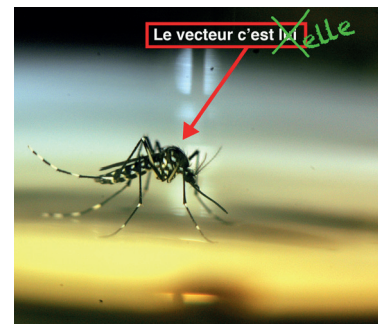
TOUTELACULTURE.FR

Frédéric Ferrer présente depuis 2010 des conférences détraquées aussi absurdement impavides que sérieusement détraquées, qui à coups de définitions, diagrammes, cartes et vidéos, en disent long sur l'état incertain du monde.

LIBÉRATION - Gilles Renault



**VERTICAL
DÉTOUR**
Frédéric
Ferrer



De et avec **Frédéric Ferrer**

Photographe autoroute, assistante effets visuels **Claire Gras**

Durée : 1h

Création en 2012

Production Vertical Détour

Coproduction Domaine d'O, domaine départemental d'arts et de culture (Montpellier)

Partenaires L'Entente Interdépartementale de démoustication (EID Méditerranée), l'institut de recherche sur le développement (IRD Montpellier), l'Observatoire de l'Espace du CNES dans le cadre de son programme Création et imaginaire spatial, l'Institut Français - Ministère des Affaires Etrangères et Européennes, l'Etablissement Public de Santé de Ville-Evrard.

La compagnie Vertical Détour est conventionnée par la Région et la DRAC Île-de-France – Ministère de la Culture et de la Communication. Elle est en résidence au Centre de Réadaptation de Coubert – établissement de l'UGECAM Île-de-France.

ATLAS DE L'ANTHROPOCÈNE

Pôle nord

Cartographie 4

*Conférence sur un espace d'accélération du monde
(la banquise, les hommes, les désirs et la dorsale de Lomonossov)*

De et avec Frédéric Ferrer

Observer et analyser le Pôle Nord, c'est porter son regard à l'endroit où le devenir du globe est en train de se jouer en ce moment. C'est arpenter un territoire du futur. Ce qui sera révélé dans cette cartographie sera la vérité. Nue. Brute. Violente. Affligeante et particulièrement effrayante. Et surtout désespérante dans son inéductibilité. Mais elle peut être aussi annonciatrice de beaux lendemains. Et d'un nouveau monde à habiter et à inventer.

Le Pôle Nord aujourd'hui, comme hier, c'est d'abord un paysage de banquise. De la glace donc. Une glace de mer épaisse de 2 à 4 mètres. Et sous cette glace, l'Océan Glacial Arctique profond ici de 4200 mètres.

L'humanité ne s'est pas installée au Pôle Nord. Mais ce n'est pas parce que les hommes ne vivent pas au Pôle Nord, qu'ils n'entretiennent pas un rapport très fort avec lui. Et ce rapport est avant tout un rapport de désir. Car les hommes veulent aller au Pôle Nord. Depuis très longtemps. Et ils y vont souvent. Depuis très longtemps. Avec plus ou moins de bonheur.

L'histoire humaine du Pôle Nord est une histoire d'explorateurs, pleine de tentatives avortées, de drames et de bonheurs, de contestations et d'exploits contre les éléments.

Aujourd'hui, c'est une histoire de sportifs, qui tentent de l'atteindre avec ou sans assistance, de militaire qui viennent y planter un drapeau, de scientifiques qui viennent y faire des mesures de climat et de glace, de touristes qui viennent y passer un week-end en hélicoptère, ou en brise-glaces.

Le Pôle Nord est un lieu de convergence des hommes et des désirs.

Sur la compagnie Vertical Détour

La compagnie Vertical Détour a été fondée en 2001 par Frédéric Ferrer, auteur, acteur et metteur en scène. Les spectacles de la compagnie mettent en jeu des dramaturgies plurielles, relevant de l'écriture, de l'oralité et de l'image. Ils sont créés à partir de sources documentaires, d'enquêtes de terrain, de collaboration avec des laboratoires de recherche scientifique et de rencontres avec les connaisseurs et praticiens des territoires investis et des questions étudiées. Plusieurs spectacles ont été créés, dans le cadre notamment de quatre cycles artistiques, *Les chroniques du réchauffement*, *l'Atlas de l'anthropocène*, *Borderline(s) Investigations* qui interrogent les bouleversements actuels du monde, et *Olympicorama*, proposition de mise en jeu des jeux olympiques.

LA PRESSE EN PARLE

Frédéric Ferrer perturbe subtilement, dans ses conférences-spectacles, la cartographie des savoirs établis. (...) Tandis que l'objectivité dérape, l'image de l'absurde surgit sur l'écran, et l'illusion de la vérité scientifique s'effondre. Le spectateur rit.
LE MONDE - Catherine Mary

Comme dans un film de Jacques Tati ou dans une performance de l'artiste Eric Duyckaerts, son personnage de spécialiste apparaît décalé, légèrement à côté de son exposé. Un professeur extravagant, passionné et hésitant, inquiet du sort des canards, mais de plus en plus piégé par l'absurdité de sa recherche.
MEDIAPART - Jade Lindgaard

Frédéric Ferrer présente depuis 2010 des conférences détraquées aussi absurdement impavides que sérieusement détraquées, qui à coups de définitions, diagrammes, cartes et vidéos, en disent long sur l'état incertain du monde.
LIBÉRATION - Gilles Renault



**VERTICAL
DÉTOUR**
Frédéric
Ferrer



De et avec Frédéric Ferrer
Durée : 1h
Création en 2013

Production Vertical Détour
Coproduction Fondation Cartier pour l'art contemporain
Partenaires Etablissement Public de Santé de Ville-Evrard.
Partenaires projet initial : Domaine d'O, domaine départemental d'art et de culture (Hérault, Montpellier) ; Ferme de Bel Ebat - Théâtre de Guyancourt ; CNES - La Chartreuse ; Direction Régionale des Affaires Culturelles - Ministère de la Culture et de la Communication (aide à la production) ; Conseil Général de la Seine-Saint-Denis, Adami ; l'Observatoire de l'Espace, le laboratoire Arts-Sciences du CNES

La compagnie Vertical Détour est conventionnée par la Région et la DRAC Île-de-France – Ministère de la Culture et de la Communication. Elle est en résidence au Centre de Réadaptation de Coubert – établissement de l'UGECAM Île-de-France.

WOW !

Cartographie 5

Conférence sur nos possibilités de vivre ailleurs

De et avec Frédéric Ferrer

Les temps de l'espèce humaine sur Terre sont comptés. Anthropocène épuisant le globe, changement climatique irréversible, menace inévitable d'astéroïdes provoquant une nouvelle extinction massive de la biodiversité, collision intergalactique, inversion du champ magnétique ou évolution du soleil, la terre ne sera un jour plus vivable. L'humanité devra donc partir. Pour aller où ? Y a-t-il une vie possible ailleurs ? Les premiers signes extraterrestres reçus et la découverte récente de plusieurs exoplanètes en zone d'habitabilité nourrissent tous les espoirs. Il y a peut-être une chance pour qu'on s'en sorte !

Chaque mois de nouvelles exoplanètes sont découvertes, portant à près de 1800 aujourd'hui le nombre de planètes connues (mai 2014). Parmi ces 1800, plusieurs se situent dans la zone d'habitabilité de leur étoile, c'est à dire qu'elles sont à la bonne distance de leur étoile et qu'elles ont peut-être à leur surface de l'eau à l'état liquide.

Et une atmosphère ? De l'oxygène ?

Existe-t-il une planète qui offre les mêmes possibilités que la Terre pour le développement de la vie ?

Quelle est cette planète ? Où est-elle située ?

Comment peut-on y aller ? En combien de temps ?

Et si une telle planète existe, est-ce possible que la vie soit déjà apparue sur cette planète ?

Les briques du vivant étant présentes partout dans l'univers, la vie a peut-être pu se développer ailleurs ? Sous quelle forme ?

Et si une vie existe sur cette planète, est-elle compatible avec celle de l'espèce humaine ?

Et à quel stade de développement se situe-t-elle ?

Cette vie est-elle intelligente ? Plus intelligente que nous ? Plus avancée ?

L'équation de Drake sur les possibilités de vie extraterrestre intelligente ne serait-elle pas en passe de trouver une résolution ?

Sur la compagnie Vertical Détour

La compagnie Vertical Détour a été fondée en 2001 par Frédéric Ferrer, auteur, acteur et metteur en scène. Les spectacles de la compagnie mettent en jeu des dramaturgies plurielles, relevant de l'écriture, de l'oralité et de l'image. Ils sont créés à partir de sources documentaires, d'enquêtes de terrain, de collaboration avec des laboratoires de recherche scientifique et de rencontres avec les connaisseurs et praticiens des territoires investis et des questions étudiées. Plusieurs spectacles ont été créés, dans le cadre notamment de quatre cycles artistiques, *Les chroniques du réchauffement*, *l'Atlas de l'anthropocène*, *Borderline(s) Investigations* qui interrogent les bouleversements actuels du monde, et *Olympicorama*, proposition de mise en jeu des jeux olympiques.

LA PRESSE EN PARLE

Frédéric Ferrer perturbe subtilement, dans ses conférences-spectacles, la cartographie des savoirs établis. (...) Tandis que l'objectivité dérape, l'image de l'absurde surgit sur l'écran, et l'illusion de la vérité scientifique s'effondre. Le spectateur rit.

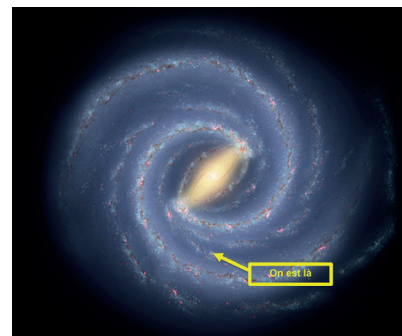
LE MONDE - Catherine Mary

Comme dans un film de Jacques Tati ou dans une performance de l'artiste Eric Duyckaerts, son personnage de spécialiste apparaît décalé, légèrement à côté de son exposé. Un professeur extravagant, passionné et hésitant, (...) mais de plus en plus piégé par l'absurdité de sa recherche.

MEDIAPART - Jade Lindgaard

Avec humour, Frédéric Ferrer tire les fils de données scientifiques pour nous embarquer dans des scénarios futuristes absurdes et pourtant plausibles, nous mettant face à des réalités que nous préférerions oublier (...). Ferrer arpente toutes les pistes possibles, rebrousse chemin, tire des conclusions, questionnant sans relâche et à un rythme frénétique l'avenir de l'humanité.

LA MARSEILLAISE - Ambre Murard



De et avec Frédéric Ferrer

Durée : 1h

Création en 2015

Production Vertical Détour

Coproduction Le Gallia Théâtre Cinéma – scène conventionnée de Saintes (17)

Partenaires L'Etablissement Public de Santé de Ville-Evrard, L'A4, Saint-Jean d'Angély (17).

Une commande de l'Observatoire de l'Espace, le laboratoire Arts-Sciences du Centre National d'Etudes Spatiales. Cette cartographie a fait l'objet d'une présentation d'étape préparatoire à Sidération 2014, Festival des imaginaires spatiaux. (17).

La compagnie Vertical Détour est conventionnée par la Région et la DRAC Île-de-France – Ministère de la Culture et de la Communication. Elle est en résidence au Centre de Réadaptation de Coubert – établissement de l'UGECAM Île-de-France.

De la morue

Cartographie 6

*Et des questions vraiment très intéressantes qu'elle pose pour la compréhension de tout un tas de choses du monde d'aujourd'hui
(Pêche, prédation, sexe, amnésie et pouvoirs en occident)*

De et avec Frédéric Ferrer

On connaît l'histoire. La morue a façonné pendant plus de 5 siècles les paysages et la vie des êtres humains, alimenté un commerce triangulaire puissant, lancé l'économie-monde, fondé le libéralisme, permis l'indépendance et la montée en puissance des Etats-Unis et nourri les esprits et les ventres de millions d'êtres humains sur tous les continents.

Mais la morue était trop belle... et fut victime de son succès. Ce poisson, emblématique de la folie destructrice de l'espèce humaine, est parti. La morue n'est plus là. Et maintenant les humains l'attendent... et désespèrent de son retour...

Mais une morue peut-elle revenir ? La question est évidemment essentielle.

Note d'intention de Frédéric Ferrer

Je vais partir de la morue, et de toutes les questions très intéressantes qu'elle pose, pour tenter des cheminements qui permettront (peut-être) de répondre aux dites-questions, mais ce ne sera pas très facile à faire, car il faudra, en même temps (et précisément la question du temps sera au cœur d'un des fils de septembre (mais j'aurai l'occasion d'y revenir en temps voulu), en même temps donc disais-je, tenir compte des parenthèses, c'est à dire des associations et dérivations (au sens où on l'entend communément en hydrologie, la dérivation étant le point d'où part un cours d'eau secondaire (ou un canal de dérivation, comme on veut) de la pensée et du raisonnement, afin que le discours puisse tenir compte, et suivre justement, ses canaux secondaires, mais tout en sachant que l'objectif ultime sera de rejoindre le fleuve principal (et donc d'aller au bout du voyage que le cours d'eau secondaire a permis) ce qui suppose donc de pouvoir fermer toutes les parenthèses (qui avaient été précédemment ouvertes), ce qui est toujours assez délicat (et en même temps très précieux), car cela suppose une grande attention, semblable à celle que l'on peut porter sans doute aux mailles, surtout si on veut que le filet soit plus efficace, et la prise hauturière plus foisonnante (d'autant qu'il sera question de cela notamment, je veux dire la pêche en haute mer).

Sur la compagnie Vertical Détour

La compagnie Vertical Détour a été fondée en 2001 par Frédéric Ferrer, auteur, acteur et metteur en scène. Les spectacles de la compagnie mettent en jeu des dramaturgies plurielles, relevant de l'écriture, de l'oralité et de l'image. Ils sont créés à partir de sources documentaires, d'enquêtes de terrain, de collaboration avec des laboratoires de recherche scientifique et de rencontres avec les connaisseurs et praticiens des territoires investis et des questions étudiées. Plusieurs spectacles ont été créés, dans le cadre notamment de quatre cycles artistiques, *Les chroniques du réchauffement*, *L'Atlas de l'anthropocène*, *Borderline(s) Investigations* qui interrogent les bouleversements actuels du monde, et *Olympicorama*, proposition de mise en jeu des jeux olympiques.

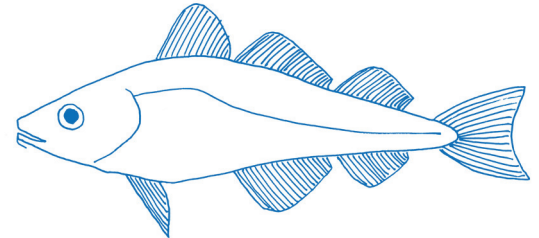
LA PRESSE EN PARLE

Frédéric Ferrer perturbe subtilement, dans ses conférences-spectacles, la cartographie des savoirs établis. (...) Tandis que l'objectivité dérape, l'image de l'absurde surgit sur l'écran, et l'illusion de la vérité scientifique s'effondre. Le spectateur rit.

LE MONDE - Catherine Mary

Comme dans un film de Jacques Tati ou dans une performance de l'artiste Eric Duyckaerts, son personnage de spécialiste apparaît décalé, légèrement à côté de son exposé. Un professeur extravagant, passionné et hésitant, inquiet du sort des canards, mais de plus en plus piégé par l'absurdité de sa recherche.

MEDIAPART - Jade Lindgaard



© Frédéric Ferrer



De et avec Frédéric Ferrer

Durée : 1h15

Création en 2017

Production Vertical Détour

Coproductions Théâtre des Îlets

– Centre Dramatique National de Montluçon / Scène nationale d'Albi

Partenaires Le Vaisseau – fabrique artistique au Centre de Réadaptation de Coubert / Derrière le Hublot, Projet artistique et culturel de territoire Grand-Figeac / Occitanie

Avec le soutien du Département Seine-et-Marne

La compagnie Vertical Détour est conventionnée par la Région et la DRAC Île-de-France – Ministère de la Culture et de la Communication. Elle est en résidence au Centre de Réadaptation de Coubert – établissement de l'UGECAM Île-de-France.

Frédéric Ferrer présente depuis 2010 des conférences détraquées aussi absurdemment impavides que sérieusement détraquées, qui à coups de définitions, diagrammes, cartes et vidéos, en disent long sur l'état incertain du monde.

LIBÉRATION - Gilles Renault

LES BESOINS TECHNIQUES des Cartographies 1 à 6

Cette fiche technique est contractuelle, n'hésitez pas à nous contacter en cas de problème et soyez certains que, dans la mesure du possible, nous adapterons ces exigences aux possibilités de votre lieu.

> PERSONNEL D'ACCUEIL ET PLANNING

3 technicien-ne-s pour 2 services (montage et exploitation) :
1 régisseur-se lumière, 1 régisseur-se vidéo/son, 1 régisseur-se plateau

- Une pré-implantation lumière est préférable.

- **9h00-13h00** : Réglage lumière (sans Frédéric Ferrer) en plein feu général, propre, Eviter les pendrillons et le taps de fond + pas de lumière sur l'écran suspendu 4/3

Les 4 découpes latérales sont réglées en couloirs sans attaquer les pendrillons

Les 2 découpes sur cube, réglages couloir sans toucher le sol, à raz de l'écran suspendu 4/3

- **16h00-18h00** : Balance son, lumière et vidéo avec Frédéric Ferrer
Mise en boîte lumière : pas d'effet pendant le spectacle. La lumière ne bouge plus une fois qu'elle est réglée, sauf si le vidéoprojecteur n'est pas assez puissant. Il sera alors demandé au régisseur de baisser l'ensemble du plein feu pendant la projection des vidéos pour une meilleure visibilité du public.

- **18h00-19h00** : Pause

- **20h00-21h15** : Exploitation (à ajuster selon l'horaire de représentation)

> ESPACE SCENIQUE ET DÉCORS (FOURNI PAR LE LIEU D'ACCUEIL)

- Dimensions idéales : 12Mx8M

- Hauteur sous grill 5M minimum

- 1 guéridon haut ou mange debout pour l'ordinateur

- 1 paper-board (chevalet) sur pied avec surface blanche effaçable pour utilisation avec des feutres de type Velleda

- 2 plantes vertes en pots (seulement s'il y en a déjà sur le lieu)

ATTENTION - À la recherche des canards perdus, cartographie

1 : fournir un canard en plastique jaune et le congeler dans une boîte en plastique type Tupperware. Il sera utilisé pour une démonstration pendant le spectacle.

> VIDÉO

- 1 écran de projection - Format 4/3 – attention pas d'écran 16/9
- 1 projecteur vidéo - matrice 4/3, minimum 6000 lumens (projection en lumière) + correction de trapèze + lenshift
- Sortie HDMI de l'ordinateur via adaptateur Mac fournie par la compagnie (USBC-HDMI)

> LUMIÈRE

Un plein-feu :

- 14 PC 1000W : une face et rattrapage de face en blanc + Diff R119

- 5 PC 2000W : une rangée de contre en L201 et R119

- 4 Découpes 614SX : 2 à jardin et 2 à cour, pour couloir latéral, en L201 et R132

- 2 découpes 713SX : sur Cubes, jardin et cours en L201

> SON

- 1 système de diffusion stéréo adapté à la salle

- Sortie son ordinateur par mini-jack relié à une DI pour l'ordinateur

- Un système émetteur et récepteur HF avec 1 micro-serre-tête, style DPA

> LOGES

- Prévoir lavage d'une chemise blanche si plusieurs représentations à la suite

- 1 loge, 1 serviette de toilette et un fer à repasser

- Merci de prévoir un petit catering : thé, café, jus de fruits, eau, gâteaux secs, chocolat (pas de fromage ni de charcuterie).



Copyright : Mathilde Delahaye

LES TARIFS

Prix de cession pour 1 représentation par jour

Nombre de représentations	1 Rep.	2 Rep.	3 Rep.	4 Rep.	5 Rep.	6 Rep.	7 Rep.	8 Rep.
PRIX TOTAL	2 400	4 400	6 300	8 000	9 750	11 400	12 950	14 400
Prix par représentation	2 400	2 200	2 100	2 000	1 950	1 900	1 850	1 800

+ Droits d'auteur SACD / SACEM

Frais annexes : transport, hébergement et repas pour 2 ou 3 personnes si le lieu ne dispose pas de personnel technique Le montage (un service de 4h) peut se faire le jour de la première représentation.

NB : Prévoir des coûts supplémentaires si le théâtre ne peut fournir les éléments indiqués dans la fiche technique) : écran + vidéoprojecteur + paperboard

NOUS CONTACTER

Production - Diffusion **Floriane Fumey**
floriane.fumey@verticaldetour.fr | 07 69 67 93 99

Technique - **Paco Galàn**
pakson67@gmail.com | 06 85 40 54 46

Compagnie Vertical Détour
06 30 94 58 30 / contact@verticaldetour.fr
www.verticaldetour.fr

Adresse postale : 108 avenue de la République -
93170 Bagnolet

Siège social : Centre de Réadaptation de Coubert / D 96 -
Route de Livery / 77170 COUBERT

Le problème lapin

Cartographie 7

Ou comment le lapin pose des questions vraiment très intéressantes pour comprendre tout un tas de choses du monde d'aujourd'hui (Homo sapiens, l'écologie, le virus et la parenthèse)

Du clapier à l'élevage industriel, de l'espèce invasive ayant détruit de nombreux écosystèmes aux résistants de Kerguelen, de celui envoyé dans l'espace en 1959 par les Russes aux victimes du tueur en série des côtes d'Armor, des peluches qui posent joyeusement sur les lits de nos enfants à celles que nous finirons par manger et boire au fur et à mesure qu'il pleut du plastique, les lapins ne cessent d'interroger les limites de notre monde. Parés de nombreux maux, ils seraient devenus l'un des signes de la mauvaise santé planétaire, le marqueur des processus d'appauvrissement et d'extinction du vivant, et in fine d'eux-mêmes ?

Mais les lapins sont-ils vraiment aussi crétins ? La question est évidemment essentielle.

Note d'intention de Frédéric Ferrer

Un texte qui fait office de contenu et de contenant, de récit possible et de forme du récit, pour une nouvelle cartographie de l'Atlas de l'anthropocène, où l'on retrouvera avec joie et bonheur le plaisir de l'oralité, la dramaturgie du powerpoint, des textes et des images projetés, mais aussi des arguments, des témoignages et des preuves à foison, manipulés par un conférencier qui cherchera à en finir urgemment, et une bonne fois pour toute, avec la question lapine.

Sur la compagnie Vertical Détour

La compagnie Vertical Détour a été fondée en 2001 par Frédéric Ferrer, auteur, acteur et metteur en scène. Les spectacles de la compagnie mettent en jeu des dramaturgies plurielles, relevant de l'écriture, de l'oralité et de l'image. Ils sont créés à partir de sources documentaires, d'enquêtes de terrain, de collaboration avec des laboratoires de recherche scientifique et de rencontres avec les connaisseurs et praticiens des territoires investis et des questions étudiées. Plusieurs spectacles ont été créés, dans le cadre notamment de quatre cycles artistiques, *Les chroniques du réchauffement*, *L'Atlas de l'anthropocène*, *Borderline(s) Investigations* qui interrogent les bouleversements actuels du monde, et *Olympicorama*, proposition de mise en jeu des jeux olympiques.

LA PRESSE EN PARLE

« Pour le septième volet du cycle de vraies-fausses conférences qu'il a entamé en 2010, l'ex-géographe s'attaque au «Problème du lapin» avec l'érudition et le brio pince-sans-rire qui le caractérisent. »

Gilles Renault - Libération

« Pour ce septième opus, Frédéric Ferrer, avec la complicité de la drôlissime Hélène Schwartz, s'intéresse au lapin, un animal a priori inoffensif qui, dans certains pays comme l'Australie, est considéré comme une espèce invasive et menacé d'extermination. (...) Lancés dans une course folle contre la montre, les deux conférenciers pince sans rire au débit de mitraille digressent, se coupent la parole, vont chercher en coulisses un morceau de clôture ou des pelletées de lapins en peluche pour étayer leur raisonnement. »

Sophie Joubert - L'Humanité

« Sous-tendu par un humour très fin, Le problème lapin, sans jamais chercher, et c'est là toute sa force, à se prendre au sérieux, pointe également, par la bande, la cruauté et l'irrationalité de l'Homme dans son rapport avec la nature et les autres composantes du vivant. »

Vincent Bouquet - Sceneweb



Conception Frédéric FERRER
De Frédéric FERRER

Avec la complicité d'Hélène Schwartz
pour mener l'enquête et penser lapin

-
Durée : 1h25
Création 2021

Production Vertical Détour
Coproductions Maison des Métallos,
Paris (75)
Avec le soutien du Département Seine-et-Marne
Partenaire Le Vaisseau – fabrique
artistique au Centre de Réadaptation
de Coubert (77)

La compagnie Vertical Détour est conventionnée par la Région et la DRAC Île-de-France – Ministère de la Culture et de la Communication. Elle est en résidence au Centre de Réadaptation de Coubert – établissement de l'UGECAM Île-de-France.

LES BESOINS TECHNIQUES

Cette fiche technique est contractuelle, n'hésitez pas à nous contacter en cas de problème et soyez certains que, dans la mesure du possible, nous adapterons ces exigences aux possibilités de votre lieu.

> PERSONNEL D'ACCUEIL ET PLANNING

3 technicien-ne-s pour 3 services (montage et exploitation) :

1 régisseur-se lumière, 1 régisseur-se vidéo/son, 1 régisseur-se plateau

- Une pré-implantation de la lumière et des vidéoprojecteurs est essentielle.

- **9h00-13h00** : Déchargement et implantation du décor.

Installation des deux écrans :

> un écran de 4/3 (305 X 229,5 cm) suspendu à une perche côté jardin à 8m du bord plateau et le bas de l'écran à 2m du sol

> un écran de sol côté cour avant-scène (installation rapide)

Installation des deux pupitres de conférence.

Installation des deux caisses en bois accrochées sur une perche pour un lâcher de peluches lapin.

Réglage des vidéoprojecteurs.

- **14h00-18h00** - Réglage lumière, mise en boîte lumière, balance son, répétition.

- **18h00-19h00** - Pause.

- **19h00-20h00** - Derniers détails, entrée du public.

- **20h00-22h30** - Exploitation, démontage, chargement (à ajuster selon l'horaire de représentation)

> ESPACE SCENIQUE

- Dimensions minimum : 10Mx6M

- Hauteur sous grill minimum : 5M

- Pendrillons à l'italienne, 4 à 5 plans répartis à égale distance sur la profondeur, tous les deux mètres environs, à partir du cadre de scène.

Fourni par la compagnie : le décor se compose d'une fausse pelouse de 4 X 4 m, de 3 petites barrières en bois 2mx0,80m, de 2 pupitres de conférence, 2 caisses en bois ignifugées pour le lâcher de peluches (un PV sera fourni sur demande) et d'un paper-board. Scénographie : le décor tient dans un utilitaire de 12m³, dont il faudra si possible prévoir le stockage.

>> MATÉRIEL FOURNI PAR LE LIEU D'ACCUEIL

> VIDÉO

- Un vidéoprojecteur de 6000 Lumens minimum sera accroché sur

une perche au nez de scène ou première passerelle de face côté Jardin. Il projettera sur un écran valise (fournie par la cie) format 4/3, de 3,05m x 2,29m, suspendu par deux bouts. Du sol au bas de l'écran : 2m.

- Sortie ordinateur en HDMI via un convertisseur blackmagic (émetteur), entrée vidéoprojecteur HDMI via un convertisseur blackmagic également (récepteur), relié par câble SDI.

> SON

- 1 système de diffusion stéréo adapté à la salle

- 1 sortie son pour l'ordinateur de cour au plateau, reliée par mini-jack avec une DI

- 2 émetteurs et récepteurs HF avec 2 micros-serre-tête (style DPA)

- 2 micros-main HF pour le bord de scène avec le public

> LUMIÈRE : une pré-implantation est obligatoire

Un plan de feu sera fourni et adapté au lieu.

- 1 face en blanc + Diff R132, avec rattrapage de face en blanc + Diff R13

- 1 plan de contre L201 et R119

- 4 découpes 614SX, accrochées, 2 à jardin et 2 à cour, pour couloir latéraux en L201 + R132

- 2 découpes 713SX sur pied, en dernière rue

> LOGES

- Costumes : prévoir le lavage, séchage et repassage de deux costumes si plusieurs représentations à la suite.

- 2 loges avec douche si possible, 2 serviettes de toilette et un fer à repasser avec table.

- Petit catering : thé, café, gâteaux secs, chocolat, fruits, jus de fruits, eau.

>> MATÉRIEL FOURNI PAR LA COMPAGNIE > VIDÉO

- Source/Projection : pas de régie vidéo venant de la régie!

- 2 ordinateurs MacBook pro seront installés sur le plateau sur les pupitres de conférences

- 1 vidéoprojecteur sera posé au sol, en avant-scène Cour, relié par un câble HDMI de 10m à l'ordinateur, pour un écran de sol format 16/9

- 1 écran valise format 4/3, de 3,05m x 2,29m, sera suspendu par deux bouts. Du sol au bas de l'écran : 2m

LES TARIFS

Prix de cession pour 1 représentation par jour

Nombre de représentations	1 Rep.	2 Rep.	3 Rep.	4 Rep.	5 Rep.	6 Rep.
PRIX TOTAL	3 800	7 000	9 900	12 000	14 800	17 600
Prix par représentation	3 800	3 500	3 300	3 000	2 960	2 933

+ Droits d'auteur SACD / SACEM

Frais annexes : transport, hébergement et repas pour 4 personnes (deux interprètes, un régisseur et une chargée de diffusion)

NB: Le montage peut se faire le jour de la première représentation à condition d'un prémontage lumière et vidéo préalable. Si le théâtre ne peut fournir le matériel indiqué dans la fiche technique, celui-ci pourra être mis à disposition par la compagnie avec un service de montage supplémentaire à J-1.

NOUS CONTACTER

Production - Diffusion **Floriane Fumey**

floriane.fumey@verticaldetour.fr | 07 69 67 93 99

Technique - **Paco Galàn**

pakson67@gmail.com | 06 85 40 54 46

Compagnie Vertical Détour

06 30 94 58 30 / contact@verticaldetour.fr

www.verticaldetour.fr

Adresse postale : 108 avenue de la République - 93170 Bagnolet

Siège social : Centre de Réadaptation de Coubert / D 96 - Route de Livery / 77170 COUBERT

